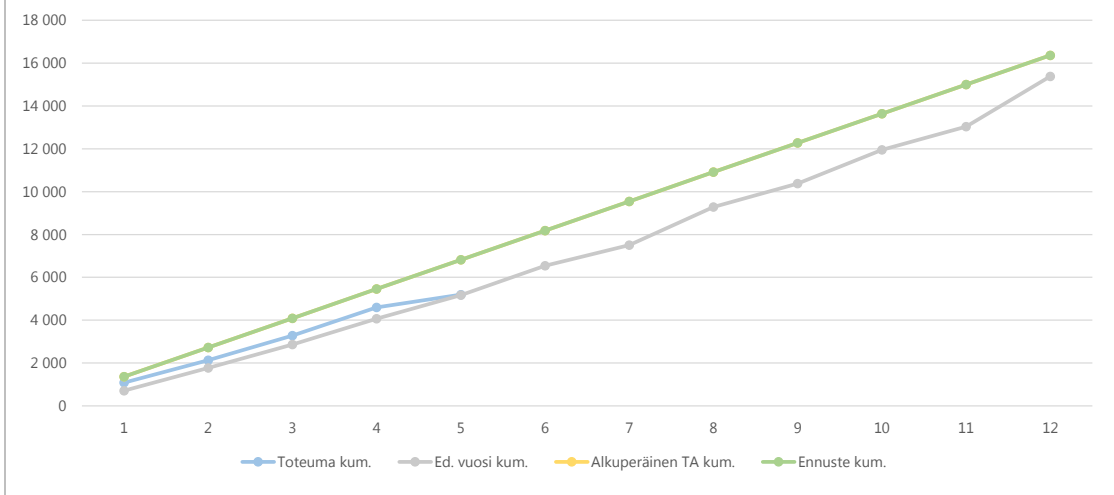


1) Tuloslaskelma (käyttötalous) 1 000 €	* MTA = muutettu talousarvio		** TA = alkuperäinen talousarvio		HUOM! Voit porautua eri laskentatunnisteisiin.						
	Kum. 4/2018	Tot.-% / MTA*	Kum. 4/2017	Tot.-% / TP 2017	MTA 2018*	Ennuste 2018	Ennuste / MTA*	TA 2018**	Ennuste / TA**	TP 2017	Ennuste / TP 2017
Toimintatuotot	4 597	28,1%	4 070	26,5%	16 363	16 363	100,0 %	16 363	100,0%	15 381	106,4%
Myyntituotot	3 841	33,3%	3 642	33,6%	11 522	11 522	100,0 %	11 522	100,0%	10 829	106,4%
Maksutuotot	157	15,1%	151	14,3%	1 039	1 039	100,0 %	1 039	100,0%	1 060	98,1%
Tuet ja avustukset	7	1,7%	-350	-80,8%	416	416	100,0 %	416	100,0%	433	96,0%
Muut toimintatuotot	593	17,5%	627	20,5%	3 385	3 385	100,0 %	3 385	100,0%	3 060	110,6%
Toimintakulut	-9 131	31,0%	-8 346	32,0%	-29 440	-26 936	91,5 %	-29 440	91,5%	-26 069	103,3%
Henkilöstökulut	-3 190	27,4%	-2 673	30,3%	-11 653	-8 994	77,2 %	-11 653	77,2%	-8 823	101,9%
Palvelujen ostot	-4 138	33,7%	-3 843	32,8%	-12 263	-12 419	101,3 %	-12 263	101,3%	-11 699	106,2%
Aineet, tarvikkeet ja tavarat	-636	31,1%	-630	32,7%	-2 047	-2 047	100,0 %	-2 047	100,0%	-1 924	106,4%
Avustukset	-7	5,2%	-22	17,9%	-137	-137	100,0 %	-137	100,0%	-124	110,2%
Muut toimintakulut	-1 160	34,7%	-1 178	33,7%	-3 340	-3 339	100,0 %	-3 340	100,0%	-3 499	95,4%
Toimintakate	-4 534	34,7%	-4 276	40,0%	-13 077	-10 573	80,8 %	-13 077	80,8%	-10 688	98,9%
Rahoitustuotot ja -kulut	0		0	23,4%						-1	
Vuosikate	-4 534	34,7%	-4 276	40,0%	-13 077	-10 573	80,8 %	-13 077	80,8%	-10 689	98,9%
Poistot ja arvonalentumiset	-127		-96	27,9%						-345	
Tilikauden tulos	-4 661	35,6%	-4 372	39,6%	-13 077	-10 573	80,8 %	-13 077	80,8%	-11 034	95,8%
Tilikauden yli-/alijäämä	-4 661	35,6%	-4 372	39,6%	-13 077	-10 573	80,8 %	-13 077	80,8%	-11 034	95,8%

2a) Kumulatiiviset toimintatuotot
(vertailu edelliseen vuoteen, muutettuun talousarvioon ja ennusteeseen)

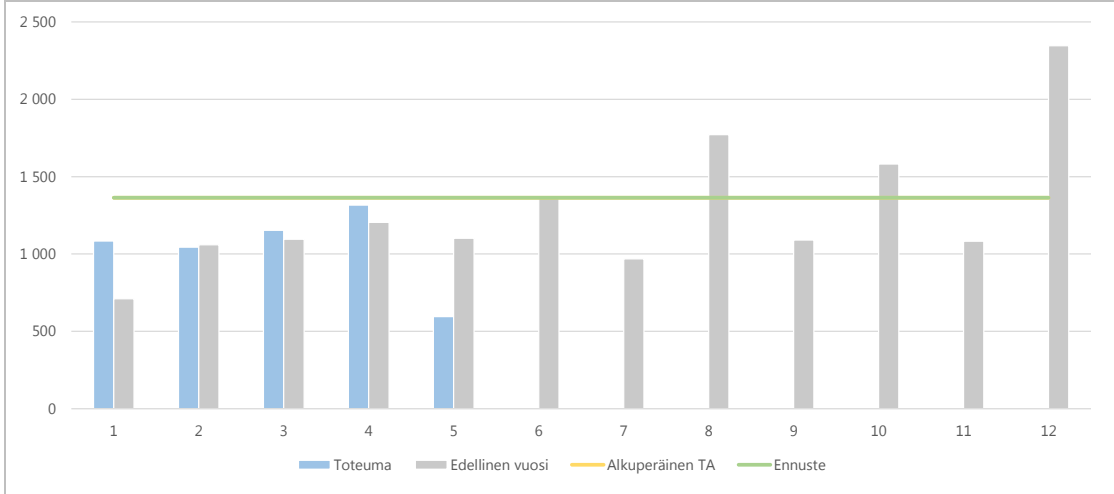
1 000 €



2b) Toimintatuottojen kuukausitoteumat

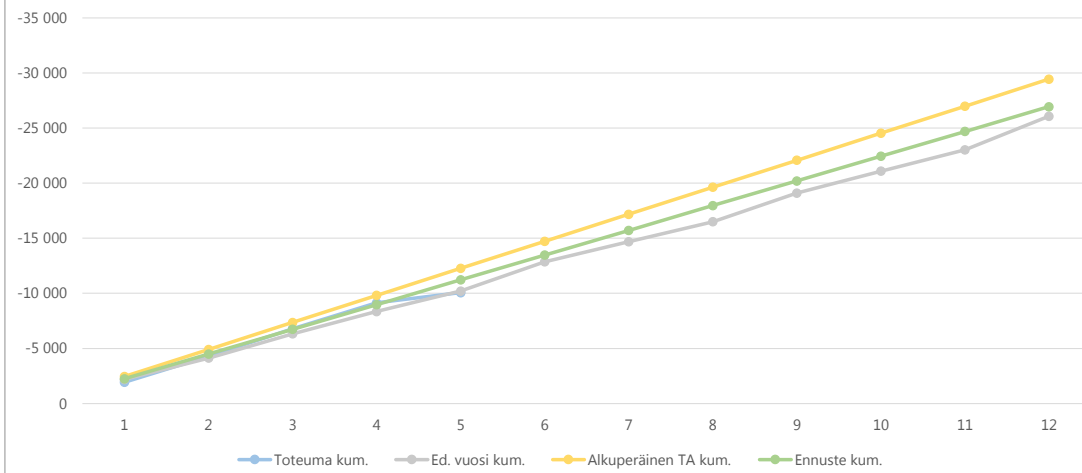
(vertailu edelliseen vuoteen, muutettuun talousarvioon ja ennusteeseen)

1 000 €



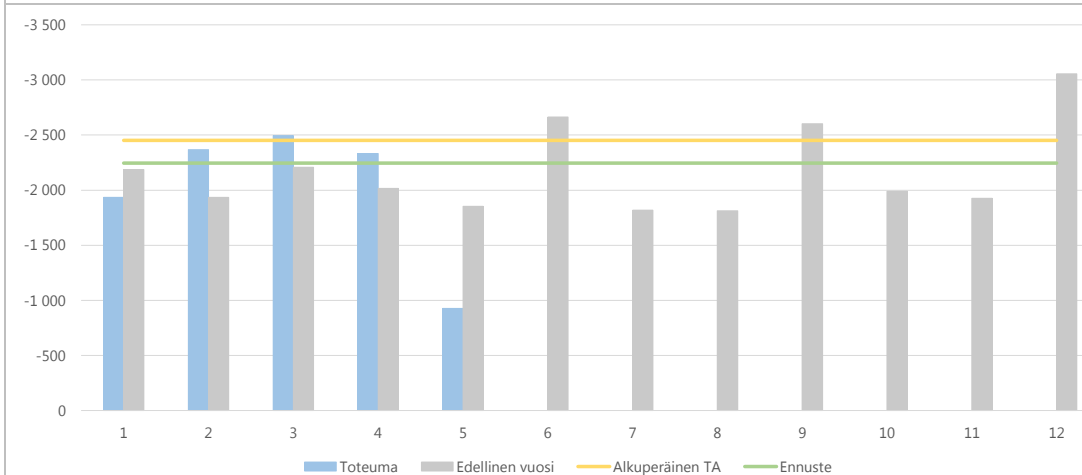
3a) Kumulatiiviset toimintakulut
(vertailu edelliseen vuoteen, muutettuun talousarvioon ja ennusteeseen)

1 000 €



3b) Toimintakulujen kuukausitoteumat
(vertailu edelliseen vuoteen, muutettuun talousarvioon ja ennusteeseen)

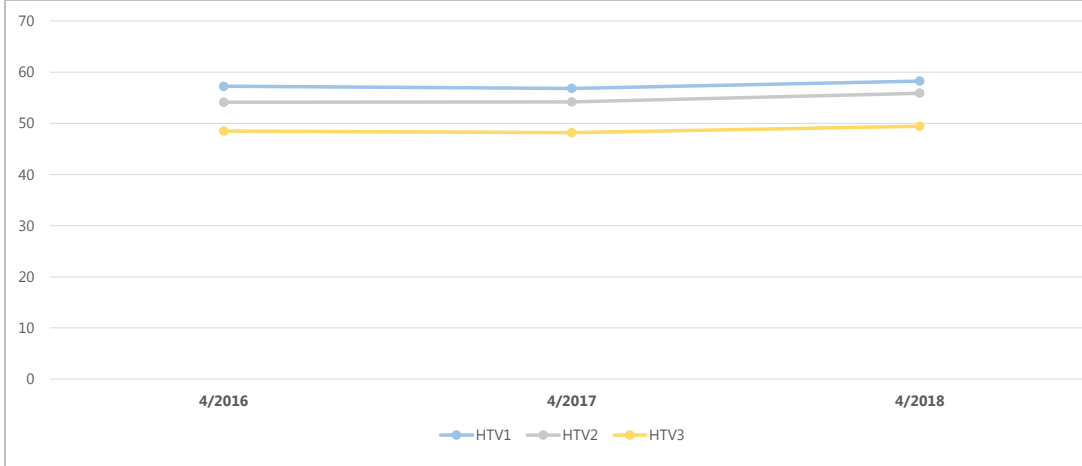
1 000 €



4) Toimintatuotot yksiköittäin 1 000 €	* MTA = muutettu talousarvio		** TA = alkuperäinen talousarvio		HUOM! Voit porautua eri laskentatunnisteisiin.						
	Kum. 4/2018	Tot.-% / MTA*	Kum. 4/2017	Tot.-% / TP 2017	MTA 2018*	Ennuste 2018	Ennuste / MTA*	Ennuste TA 2018**	Ennuste / TA**	TP 2017	Ennuste / TP 2017
Kunnanviraston johto	0									2	
1831150 EDUSTUS- JA SUHDETO	0									2	
Henkilöstö- ja tukipalvelut	2 616	30,6%	2 254	27,2%	8 538	8 538	100,0%	8 538	100,0%	8 298	102,9%
1831190 HENKILÖSTÖPALVELUT	36	6,2%	-332	-68,4%	578	578	100,0%	578	100,0%	486	119,0%
1831191 PALKANMAKSUPALVELU	13	25,7%	7	33,3%	50	50	100,0%	50	100,0%	20	243,4%
1831194 ASUNTOPALVELUT	547	28,9%	592	34,1%	1 894	1 894	100,0%	1 894	100,0%	1 735	109,2%
1831195 RUOKAPALVELUT	2 020	33,6%	1 988	32,8%	6 017	6 017	100,0%	6 017	100,0%	6 058	99,3%
Hallinto	730	18,4%	566	16,6%	3 963	3 963	100,0%	3 963	100,0%	3 418	115,9%
1831200 PÄÄTÖKSENTEON TUKI	531	18,5%	362	15,7%	2 869	2 869	100,0%	2 869	100,0%	2 310	124,2%
1831210 ASIAKASPALVELUT	7	29,9%	4	33,1%	24	24	100,0%	24	100,0%	12	196,9%
1831220 KESKI-UUDENMAAN AS	155	16,1%	170	17,0%	962	962	100,0%	962	100,0%	1 003	95,9%
1831230 MATERIAALIHALLINTO J	37	34,6%	30	31,4%	108	108	100,0%	108	100,0%	94	114,7%
Keski-Uudenmaan ympäristökesku	1 150	32,1%	1 171	34,4%	3 585	3 585	100,0%	3 585	100,0%	3 408	105,2%
1831300 K-U YMPÄRISTÖKESKUS	242	33,3%	238	37,6%	725	725	100,0%	725	100,0%	632	114,8%
1831310 YMPÄRISTÖVALVONTA	141	25,7%	157	29,5%	551	551	100,0%	551	100,0%	532	103,5%
1831320 YMPÄRISTÖNSUOJELU	118	27,0%	152	36,8%	437	437	100,0%	437	100,0%	413	105,8%
1831330 TERVEYSVALVONTA	420	39,0%	393	38,2%	1 079	1 079	100,0%	1 079	100,0%	1 027	105,0%
1831340 ELÄINLÄÄKINTÄHUOLTO	228	28,8%	232	28,9%	794	794	100,0%	794	100,0%	804	98,7%
Talous ja tietohallinto	101	36,5%	79	30,9%	277	277	100,0%	277	100,0%	255	108,7%
1831400 TALOUSHALLINTO JA TA	76	40,6%	57	31,9%	188	188	100,0%	188	100,0%	180	104,1%
1831420 STRATEGINEN SUUNNITTELU JA KEHITTÄMINEN						0				11	0,0%
1831440 TIETOJÄRJESTELMÄPALV	25	27,8%	21	33,3%	90	90	100,0%	90	100,0%	64	139,3%
Yhteensä	4 597	28,1%	4 070	26,5%	16 363	16 363	100,0%	16 363	100,0%	15 381	106,4%

5) Toimintakulut yksiköittäin 1 000 €	* MTA = muutettu talousarvio		** TA = alkuperäinen talousarvio		HUOM! Voit porautua eri laskentatunneisiin.						
	Kum. 4/2018	Tot.-% / MTA*	Kum. 4/2017	Tot.-% / TP 2017	MTA 2018*	Ennuste 2018	Ennuste / MTA*	Ennuste TA 2018**	Ennuste / TA**	TP 2017	Ennuste / TP 2017
Kunnanviraston johto	-478	44,3%	-257	26,3%	-1 078	-1 149	106,6%	-1 078	106,6%	-975	117,9%
1831100 KUNNANJOHTO	-200	46,3%	-100	26,1%	-433	-433	100,2%	-433	100,2%	-384	112,9%
1831130 VIESTINTÄ	-69	40,1%	-82	39,3%	-173	-243	140,5%	-173	140,5%	-209	116,3%
1831150 EDUSTUS- JA SUHDETO	-2	6,2%	-11	9,4%	-39	-39	100,0%	-39	100,0%	-116	33,5%
1831180 KUNTAYHTEISTYÖ	-206	47,4%	-63	23,9%	-433	-433	100,0%	-433	100,0%	-265	163,7%
Henkilöstö- ja tukipalvelut	-3 218	27,7%	-2 970	32,9%	-11 631	-8 810	75,7%	-11 631	75,7%	-9 020	97,7%
1831190 HENKILÖSTÖPALVELUT	-884	21,2%	-547	30,8%	-4 174	-1 264	30,3%	-4 174	30,3%	-1 775	71,2%
1831191 PALKKANMAKSUPALVELU	-193	30,6%	-195	32,0%	-631	-631	100,0%	-631	100,0%	-608	103,7%
1831194 ASUNTOPALVELUT	-566	31,2%	-665	34,1%	-1 816	-1 819	100,1%	-1 816	100,1%	-1 953	93,1%
1831195 RUOKAPALVELUT	-1 575	31,4%	-1 562	33,3%	-5 011	-5 096	101,7%	-5 011	101,7%	-4 685	108,8%
Hallinto	-2 189	31,4%	-1 973	30,0%	-6 964	-7 112	102,1%	-6 964	102,1%	-6 575	108,2%
1831200 PÄÄTÖKSENTEON TUKI	-1 733	31,6%	-1 538	29,8%	-5 484	-5 611	102,3%	-5 484	102,3%	-5 157	108,8%
1831210 ASIAKASPALVELUT	-94	27,9%	-99	32,3%	-336	-336	100,0%	-336	100,0%	-306	109,7%
1831220 KESKI-UUDENMAAN AS	-264	30,1%	-249	32,1%	-878	-895	101,9%	-878	101,9%	-774	115,6%
1831230 MATERIAALIHALLINTO J	-98	36,8%	-88	26,0%	-266	-269	101,3%	-266	101,3%	-338	79,6%
Keski-Uudenmaan ympäristökesku	-1 102	30,7%	-1 069	31,4%	-3 585	-3 585	100,0%	-3 585	100,0%	-3 408	105,2%
1831300 K-U YMPÄRISTÖKESKUS	-206	28,5%	-220	34,9%	-725	-725	100,0%	-725	100,0%	-632	114,8%
1831310 YMPÄRISTÖVALVONTA	-159	28,9%	-172	32,4%	-551	-550	100,0%	-551	100,0%	-532	103,5%
1831320 YMPÄRISTÖNSUOJELU	-146	33,5%	-119	28,8%	-437	-437	100,0%	-437	100,0%	-413	105,8%
1831330 TERVEYSVALVONTA	-345	32,0%	-313	30,5%	-1 079	-1 079	100,0%	-1 079	100,0%	-1 027	105,0%
1831340 ELÄINLÄÄKINTÄHUOLTO	-246	30,9%	-244	30,4%	-794	-793	100,0%	-794	100,0%	-804	98,7%
Talous ja tietohallinto	-2 145	34,7%	-2 077	34,1%	-6 182	-6 280	101,6%	-6 182	101,6%	-6 091	103,1%
1831400 TALOUSHALLINTO JA TA	-455	37,3%	-563	41,2%	-1 220	-1 226	100,5%	-1 220	100,5%	-1 367	89,7%
1831420 STRATEGINEN SUUNNIT	-83	20,2%	-64	20,7%	-410	-413	100,8%	-410	100,8%	-307	134,7%
1831440 TIETOJÄRJESTELMÄPALV	-272	21,7%	-274	23,6%	-1 253	-1 268	101,3%	-1 253	101,3%	-1 160	109,3%
1831450 KONSERNIVALVONTA JA	-148	34,8%	-278	61,9%	-425	-424	100,0%	-425	100,0%	-449	94,5%
1831460 TURVALLISUUSPALVELU	-1 188	41,3%	-899	32,0%	-2 874	-2 947	102,5%	-2 874	102,5%	-2 808	105,0%
Yhteensä	-9 131	31,0%	-8 346	32,0%	-29 440	-26 936	91,5%	-29 440	91,5%	-26 069	103,3%

6a) Kumulatiiviset henkilötyövuodet (HTV1, HTV2 ja HTV3)



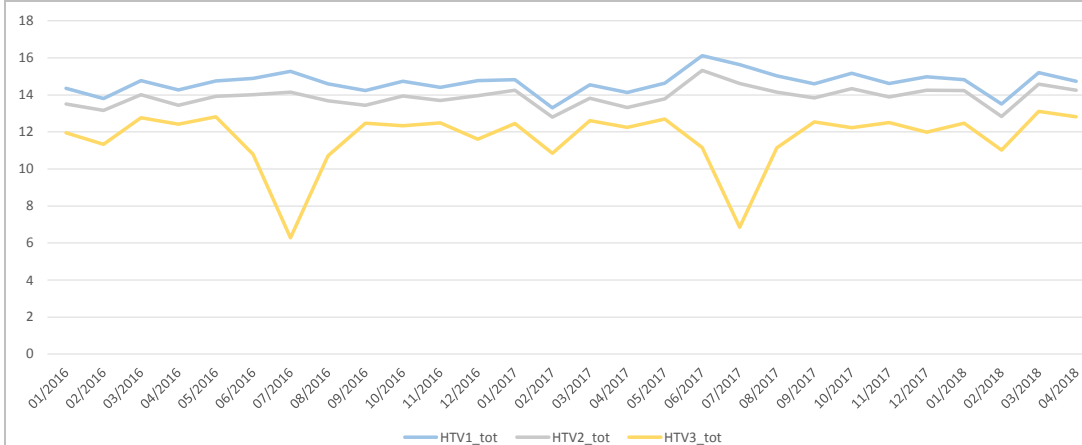
	4/2016	4/2017	Muutos	Muutos	4/2018	Muutos	Muutos
HTV1	57,2	56,8	-0,4	-0,7 %	58,3	1,5	2,6 %
HTV2	54,1	54,2	0,1	0,1 %	55,9	1,7	3,1 %
HTV3	48,5	48,2	-0,3	-0,6 %	49,4	1,2	2,6 %

HTV1 = palveluksessaolopäivien lukumäärä kalenteripäivinä / 365 * (osa-aikaprocentti/100)

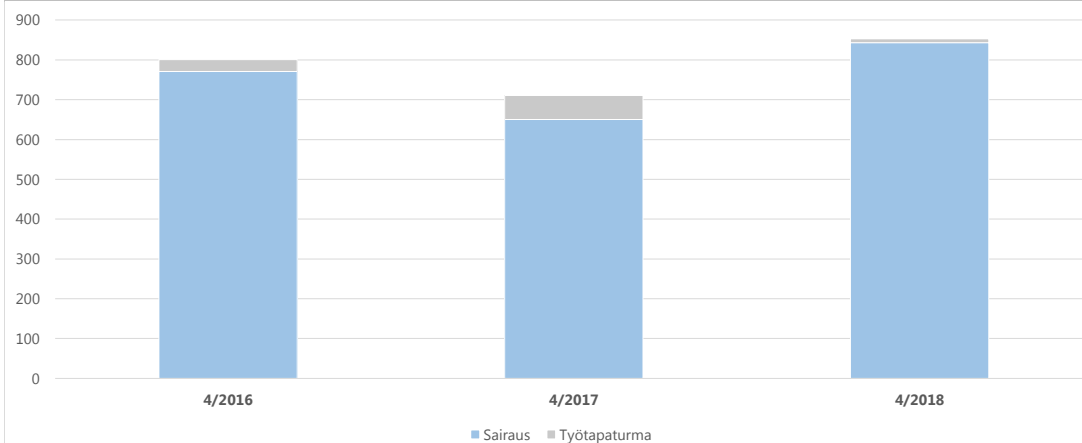
HTV2 = palkallisten palveluksessaolopäivien lukumäärä kalenteripäivinä / 365 * (osa-aikaprocentti/100)

HTV3 = palveluksessaolopäivien (vähennetty kaikki poissaolot) lkm kalenteripäivinä / 365 * (osa-aika-%/100)

6b) Henkilötyövuosien kuukausitoteumat (HTV1, HTV2 ja HTV3)

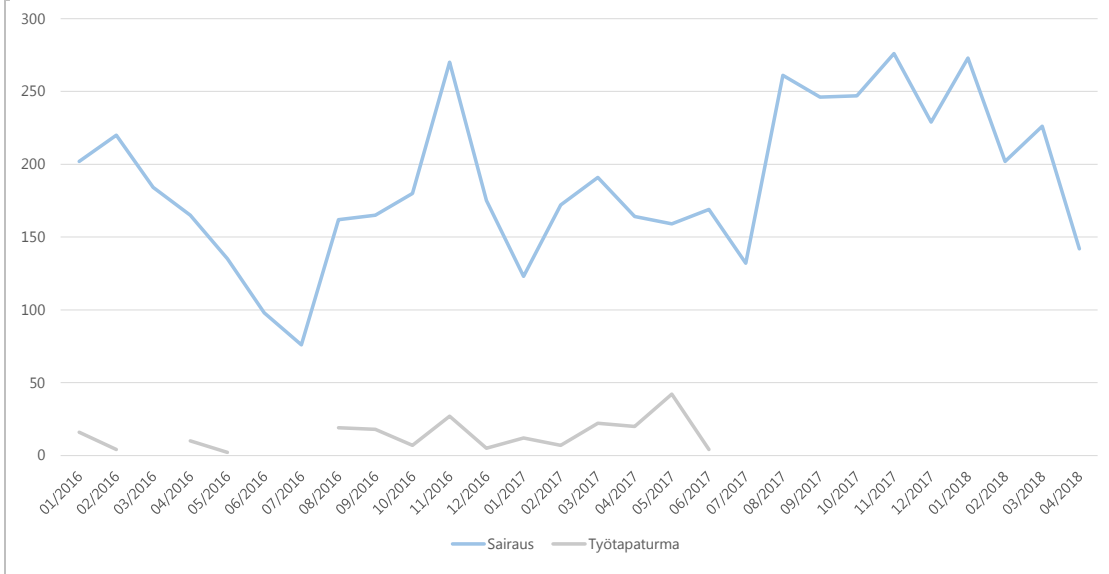


7a) Kumulatiiviset terveisperusteiset (= sairaus ja työtapaturma) poissaolot kalenteripäivät

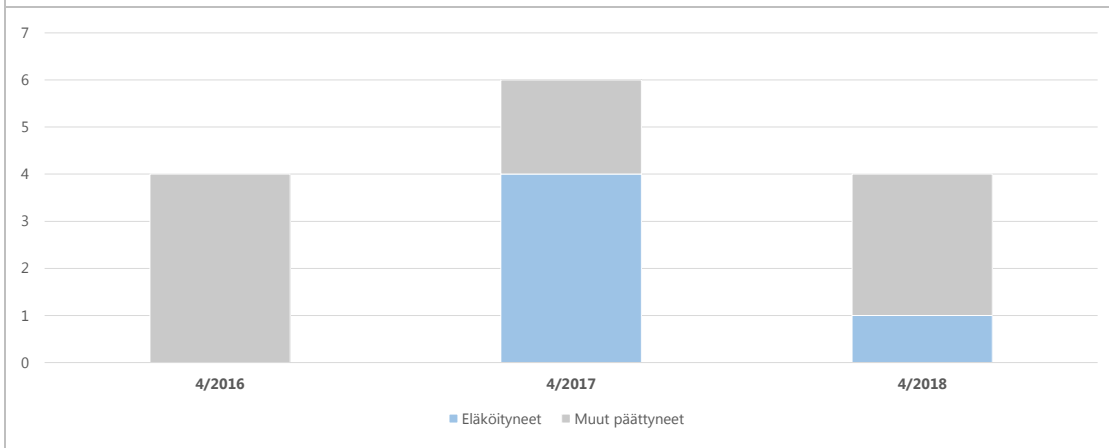


	4/2016	4/2017	Muutos	Muutos	4/2018	Muutos	Muutos
Sairaus	771	650	-121	-15,7 %	843	193	29,7 %
Työtapaturma	30	61	31	103,3 %	10	-51	-83,6 %
Yhteensä	801	711	-90	-11,2 %	853	142	20,0 %

7b) Terveysperusteisten (= sairaus ja työtapaturma) poissaolojen kuukausitoteumat kalenteripäivät



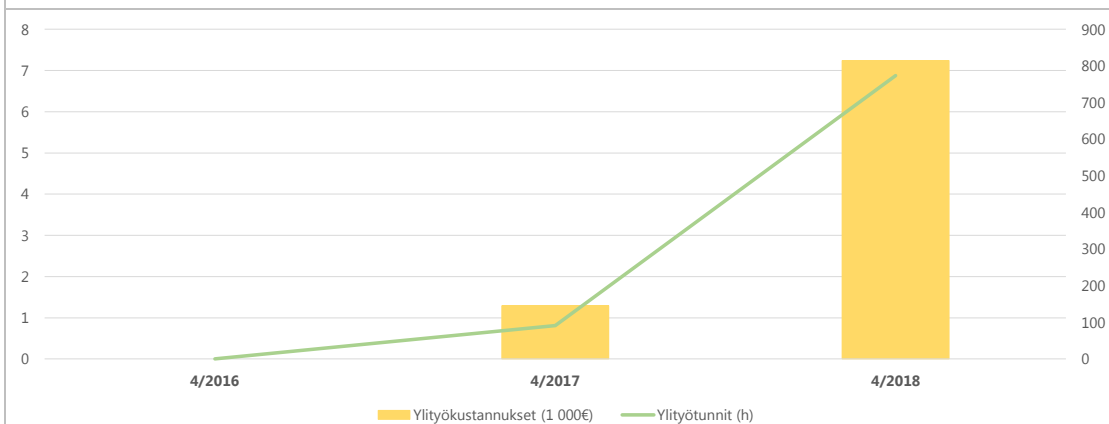
8) Kumulatiiviset vakituisen henkilöstön päätyneet palvelussuhteet



	4/2016	Vaiht.-%	4/2017	Vaiht.-%	Muutos	4/2018	Vaiht.-%	Muutos
Vakit. päätyneet palvelussuhteet	4	2,5 %	6	3,9 %	50,0 %	4	2,6 %	-33,3 %
- joista eläköityneet			4	2,6 %		1	0,6 %	-75,0 %
Vakituisen henkilöstön lukumäärä	159		154		-3,1 %	154		

Vaihtuvuus% = Vakituisten päätyneet palvelussuhteet / vakituisen henkilöstön lukumäärä

9) Kumulatiiviset ylityökustannukset (1 000 €) ja -tunnit (h)



	4/2016	4/2017	Muutos	Muutos	4/2018	Muutos	Muutos
Ylityökustannukset (1 000€)		1	1		7	6	460,7 %
Ylityötunnit (h)		91	91		774	683	747,7 %